

Aerobic
Fußball
Rhönrad
Radsport
Gymnastik
Tischtennis
Freizeitsport
Wassersport



ESV "Fortuna" Celle von 1934
Kampstr. 52
29223 Celle/Klein-Hehlen
Tel.: 05141/52890

Permanente RTF's und CTF's 2011/2012 (ganzjährig)

PRTF „Eulentour“ (80 km) - NEU -
PRTF „Peiner Runde“ (80 km) - NEU -
PRTF „Über'n Lichtenberg (80 km) - NEU -

Aral Tankstelle Hans Volk
Schwarzer Weg 39
31224 Peine

Mo – So 24 Stunden geöffnet

GPS-Track auf www.esv-fortuna-celle.de/radsport unter downloads



PCTF „Durchs Schmarloh“ (35 km) - NEU -
PCTF „Durch die Sprache“ (35 km) - NEU -

Firma KURBELIX
Wiesenstraße
29331 Lachendorf

Mo – Fr 10.00 – 13.00 Uhr, Mo – Fr 15.00 – 18.00 Uhr, Sa 10.00 – 13.00 Uhr So geschlossen.

Wintermonate auch Do geschlossen

GPS-Track auf www.esv-fortuna-celle.de/radsport unter downloads



PCTF „Zu den Gaußsteinen“ (42 km) - NEU -

Gasthaus „Zur Alten Fuhrmanns-Schänke“
Dehningshof 1
29320 Hermannsburg/OT Oldendorf

Di – So 10.00 – 18.00 Uhr, Mo Ruhetag, Monat Januar Betriebsferien

GPS-Track auf www.esv-fortuna-celle.de/radsport unter downloads



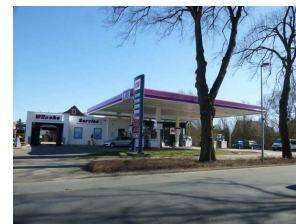
PRTF „Durch die Südheide“ (85 Km)

PRTF „Jens-Runde“ (71 km)

LTG-Tankstelle Thomas Petersen
Celler Straße 41
29303 Bergen

Mo – So 8.00 – 18.00 Uhr

GPS-Track auf www.esv-fortuna-celle.de/radsport unter downloads



PCTF „Ölberg“ (35 Km)

PCTF „Neustädter Holz“ (35 km)

PRTF „Klaus-Runde“ (75 km)

PRTF „Aller-Tour“ (75 km)

Radladen Achilles
Bahnhofstraße 30
29308 Winsen/Aller

Mo – Fr 09.00 – 18.00 Uhr, Sa 9.00 – 13.00 Uhr, So geschlossen

GPS-Track auf www.esv-fortuna-celle.de/radsport unter downloads



PRTF „Kurbelix“ (70 km)

PRTF „Tour de Kaleidoskop“ (82 Km)

AVIA-Tankstelle (Stilke)
Gockenholz (Kreisel - Heide-Eck)
29331 Lachendorf

Mo – So 9.00 – 17.00 Uhr

GPS-Track auf www.esv-fortuna-celle.de/radsport unter downloads

